



Studentische  
Unternehmensberatung e.V.

## Pressemappe

### Herausgeber

move – Studentische Unternehmensberatung e.V.  
Alexander Key  
Vorstand für Externes  
Universitätsstraße 14-16  
48143 Münster

## Inhaltsverzeichnis

Chronik	2
Studienstandort Münster	3
Vereinsstruktur	4
Beratung	6
Kuratoren	8
Referenzen	9
Kontakt	10

## Chronik

move - Studentische Unternehmensberatung e.V wurde mit dem Ziel gegründet, den praxisorientierten Erfahrungsaustausch unter Studenten zu fördern und die Mitglieder insbesondere bei der Durchführung von Beratungsprojekten zu unterstützen. Der Verein bietet Studenten die Möglichkeit, ihr bereits im Studium erworbenes Wissen in Projekten mit Unternehmen anzuwenden. move bildet so die Brücke zwischen Theorie und Praxis und steht inzwischen für die erfolgreiche Durchführung von über 100 Projekten. Zudem organisiert der Verein in Kooperation mit namhaften Unternehmensberatungen und Firmen Seminare, Vorträge und Fortbildungsveranstaltungen, die allen interessierten Studenten offen stehen.

### 1995

**Gründung** des Vereins als studentische Initiative an der *Westfälischen Wilhelms-Universität Münster*

### 1999

**Beitritt** in den *Bundesverband Deutscher Studentischer Unternehmensberatungen e.V. (BDSU)* und in den *European Confederation of Junior Enterprises (JADE)*



### 2003

**Gründungsmitglied** von *m.si – Münsteraner Studenteninitiativen* als interdisziplinäres Netzwerk von studentischen Initiativen an den Münsteraner Hochschulen

### 2005

Anlässlich des **10-jährigen Jubiläums** treffen sich Alumni und aktive move'ler sowie der Vorstand des *BDSU* zur Jubiläumsfeier

### 2006

Aufgrund großzügiger Spenden des Alumnus *Andreas Dombret* konnte die **Errichtung von Büroräumlichkeiten** als *Center for Student Initiatives (CSI)* an der Wirtschaftswissenschaftlichen Fakultät erfolgen



## Studienstandort Münster

### Stadt Münster

281.000 Einwohner  
48.600 Studierende an acht Hochschulen

### Westfälische Wilhelms-Universität Münster (WWU)

37.000 Studierende  
5.000 Mitarbeiter, davon 565 Professoren  
über 100 Studienfächer in 210 Studiengängen



### Fachhochschule Münster

9.400 Studierende  
650 Mitarbeiter  
50 Studienfächer

### Wirtschaftswissenschaftliche Fakultät der WWU

5.500 Studierende  
38 Professoren, 260 wissenschaftliche Mitarbeiter  
Spitzenpositionen in vielen Rankings:

- Focus: BWL erreicht Platz 3
- CHE: Wirtschaftsinformatik als der am besten vorbereitende Studiengang ausgezeichnet
- Wirtschaftswoche: Fakultät erreicht Platz 4



## Vereinsstruktur

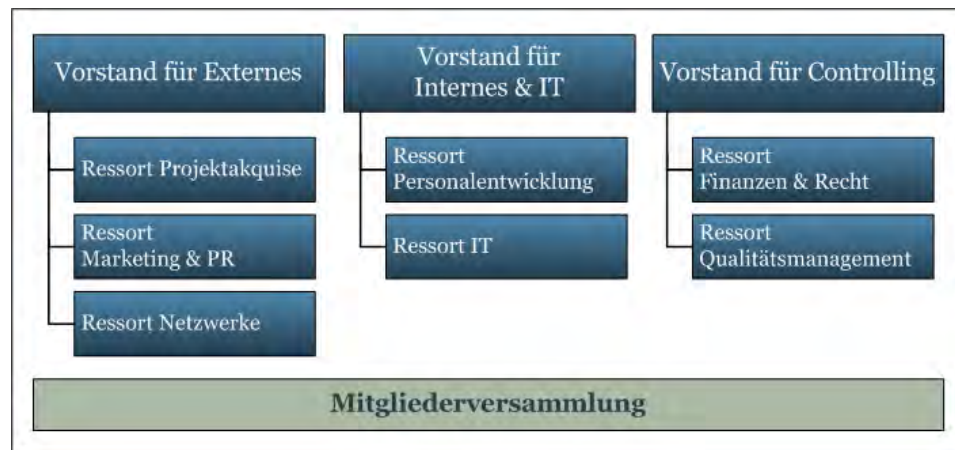
### Vorstand



v.l.n.r. Alexander Key, Hauke Pribnow, Josephine Öhmke

Der Vereinsvorstand ist für die Entwicklung und die strategische Arbeit des Vereins verantwortlich und wird von sieben verschiedenen Ressorts bei den operativen Aufgaben unterstützt.

### Organigramm



Die Mitgliederversammlung ist das Beschluss fassende Organ, wählt den Vorstand für ein Geschäftsjahr und entscheidet über die Aufnahme neuer Mitglieder.

### Ressorts

Neben den operativen Aufgaben des Tagesgeschäfts bearbeiten die Mitglieder in den Ressorts aktuelle Fragestellungen sowie interne Projekte für den Verein in Kleingruppen.

## Vereinsleben

Zurzeit hat move über 70 Mitglieder und Anwärter, die an der Universität oder der Fachhochschule Münster immatrikuliert sind. Sie decken dabei unter anderem die Fachrichtungen BWL, VWL und Wirtschaftsinformatik, aber auch Jura, Kommunikationswissenschaft, Psychologie, Politikwissenschaft und Mathematik ab. Als interdisziplinäre Organisation steht move allen engagierten Studenten offen.



Im Anschluss an die wöchentlich stattfindende Vereinssitzung lassen die move'ler den Abend gemütlich in ihrer Stammkneipe ausklingen. Zweimal im Jahr wird eine Semesteranfangsfahrt zum gegenseitigen Kennenlernen organisiert, bei der viel Wert auf Teambuilding gelegt wird. Die Weihnachtsfeier bildet einen schönen Jahresabschluss, bei dem die Mitglieder auf ein erfolgreiches Vereinsjahr zurückblicken.

# Beratung

## Beratungsportfolio

Als unabhängiger Verein stellt move ein Team aus motivierten Studenten zusammen, die Ihre Aufträge kreativ und unkonventionell bearbeiten. Die vielfältigen Fähigkeiten der Mitglieder ermöglichen ein breit gefächertes Beratungsspektrum und individuelle Lösungen. Zahlreiche Projekte in den verschiedensten Schwerpunkten konnten die move'ler bereits erfolgreich umsetzen. Die Kernkompetenzen des Vereins sind folgende:



Ein mit dem Kunden individuell vereinbarter Projektablauf gewährleistet:

- Ergebnisorientierung
- Nachvollziehbarkeit
- Professionalität
- Individualität

## Projekttablauf

Für eine Projektanfrage steht dem Unternehmen der Vorstand von move zur Verfügung. Entsprechend der spezifischen Anforderungen des Kunden wird ein Projektteam aus move'lern gebildet. Dieses Team gründet eine rechtlich selbständige Gesellschaft und übernimmt ab diesem Zeitpunkt die weitere Betreuung des Projektes.



## Qualitätsmanagement

Qualität der Beratungsleistung ist ein wesentlicher Bestandteil des Beratungskonzeptes von move. Das Ressort Qualitätsmanagement überwacht die Einhaltung der Qualitätsstandards und der individuellen Meilensteine der laufenden Projekte.



Zusätzlich bietet der Verein ein umfangreiches Fortbildungsprogramm an. In Pflichtschulungen werden angehende Mitglieder auf die Projektarbeit vorbereitet. Interne und externe Seminare und Workshops bilden die Mitglieder kontinuierlich weiter.

## Kuratoren

### Wirtschaftskuratorium

Das Wirtschaftskuratorium besteht aus derzeit vier renommierten Unternehmen, die move finanziell und ideell unterstützen:

**Deloitte.**

**EWE**

**Komsult**  
GmbH

**HORVÁTH & PARTNERS**  
MANAGEMENT CONSULTANTS

### Wissenschaftskuratorium

Der Professoren-Förderkreis steht move ideell durch seine Expertise zur Seite. Die Unterstützung durch renommierte Vertreter der wirtschaftswissenschaftlichen Fakultät unterstreicht die Akzeptanz von move als studentischer Initiative.



**Professor Dr. Jörg Becker**

Direktor des Instituts für Wirtschaftsinformatik  
Lehrstuhl für Wirtschaftsinformatik und  
Informationsmanagement



**Professor Dr. Dr. Wilfried von Eiff**

Direktor des Instituts für BWL, insb.  
Krankenhausmanagement



**Professor Dr. Gerhard Schewe**

Lehrstuhl für Betriebswirtschaftslehre, insb.  
Organisation, Personal & Innovation

**Professor Dr. Ulrich van Suntum**

Direktor des Instituts für Siedlungs- und  
Wohnungswesen

## Referenzen

Zufriedene Kunden sind die beste Referenz. Hier sehen Sie eine kleine Auswahl bisher durchgeführter Projekte:

### P&M Cosmetics GmbH & Co.



Die P&M Cosmetics GmbH & Co. KG beauftragte ein Projektteam mit der Erarbeitung und Identifikation von Maßnahmen mit dem Ziel einer effizienten Bearbeitung der Apotheken durch den Außendienst. Im Rahmen des Projekts wurden folgende Aufgabenstellungen bearbeitet:

*"Das Projektteam arbeitete stets zu unserer vollsten Zufriedenheit und überzeugte insbesondere durch sein professionelles Auftreten. Die vorgestellten Ergebnisse wurden zum Teil schon umgesetzt bzw. werden in unseren weiteren strategischen Entscheidungen Berücksichtigung finden."*

### VDI Verlag GmbH



Die VDI Verlag GmbH beauftragte ein Projektteam mit der Erstellung einer Marketing Studie über führende Bewerberdatenbanken im Ingenieur-segment. Im Rahmen des Projekts wurden folgende Aufgabenstellungen bearbeitet:

*"Die Arbeiten wurden stets zu unserer vollsten Zufriedenheit erledigt und die erstellte Studie eröffnete uns vielfältige Anregungen für die eigene Arbeit. Das Projektteam überzeugte durch sehr gute analytische Fähigkeiten und eine stets zuverlässige Arbeitsweise."*

### Malteser



Die Malteser Hilfsdienst GmbH beauftragte ein Projektteam mit der Erstellung Access-gestützter Anwendungen, die im Rahmen der Einführung eines unternehmensweiten Qualitätsmanagements zur Prozess-unterstützung benötigt wurden. Folgende drei Datenbanken wurden konzipiert und entwickelt:

*"Die Anwendungen wurden zügig und mit der notwendigen Professionalität erstellt. Hervorzuheben ist die Bereitschaft der Projektmitglieder, sich auf geänderte Voraussetzungen schnell und kundenorientiert einzustellen. Die Projektmitarbeiter profilierten sich in Stetigkeit, Genauigkeit, Fachkompetenz und Kundenorientierung. Die Zusammenarbeit war auch in herausfordernden Situationen immer konstruktiv und angenehm."*

Weitere Kunden waren unter Anderem:

VOLKSWAGEN | CONSULTING

DAIMLERCHRYSLER

Deutsche Bank 

## Kontakt

### Pressesprecherin

Olga Jabs  
Ressortleiterin Marketing

Mobil: +49 (176) 631 577 62

E-Mail:

[Olga.Jabs@move-ev.de](mailto:Olga.Jabs@move-ev.de)



### Vorstand

**Alexander Key**  
Vorstandsvorsitzender  
Vorstand für Externes

Mobil: +49 (176) 323 456 16

E-Mail:

[Alexander.Key@move-ev.de](mailto:Alexander.Key@move-ev.de)



**Hauke Pribnow**

Vorstand für Controlling und IT

Mobil: +49 (151) 211 490 84

E-Mail:

[Hauke-Pribnow@move-ev.de](mailto:Hauke-Pribnow@move-ev.de)



**Josephine Öhmke**

Vorstand für Internes

Mobil: +49 (176) 780 514 37

E-Mail:

[Josephine.Oehmke@move-ev.de](mailto:Josephine.Oehmke@move-ev.de)

